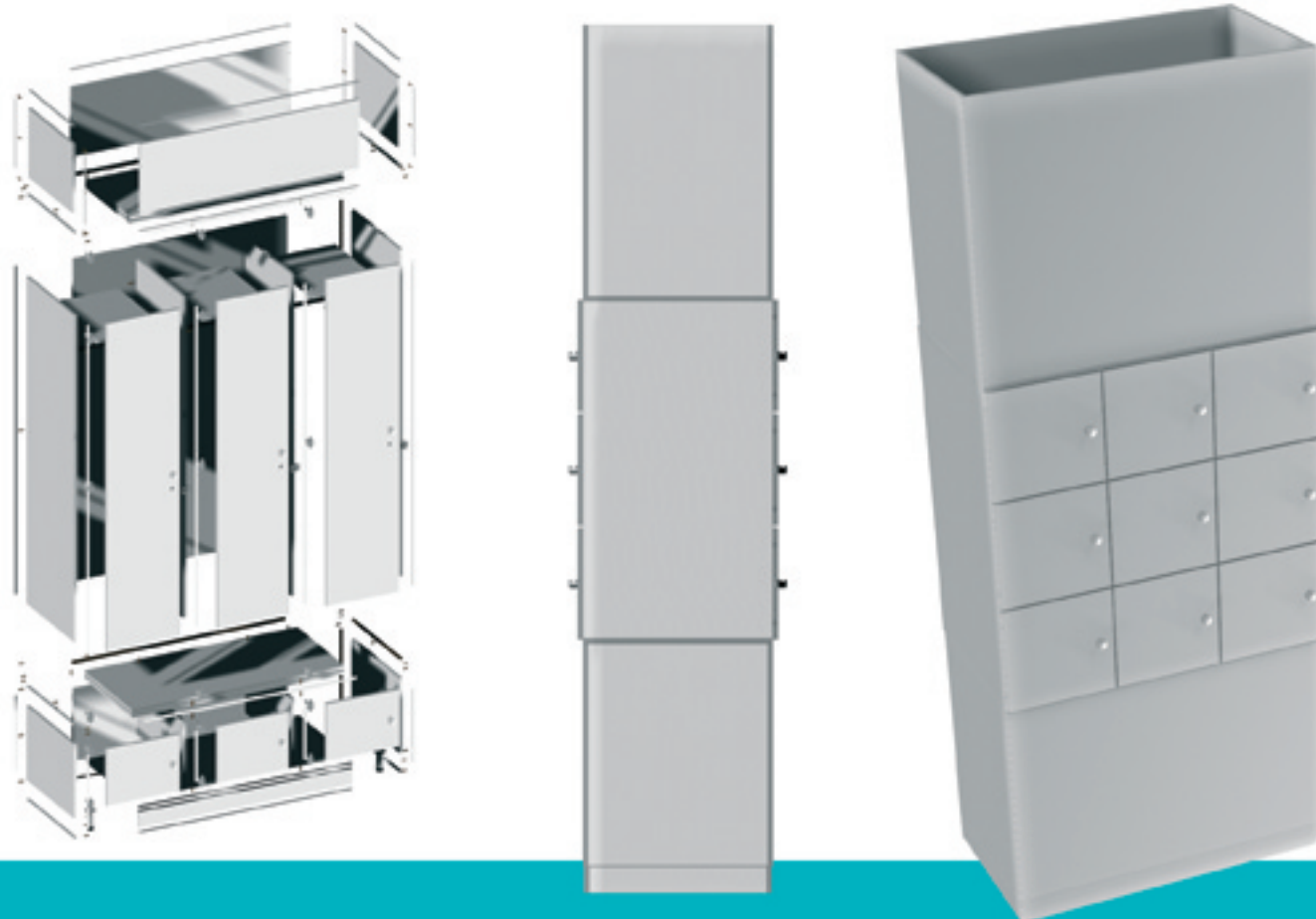


## Casiers



## DIMENSIONS AJUSTÉES SUR MESURE

**■ Descriptif :**

- Casiers individuels avec structure en mélaminé CTBH d'épaisseur 19mm
- Portes battantes en mélaminé CTBH avec chants PVC 2mm, poignées boutons

**■ Equipements optionnels :**

- Serrures de fermeture
- Accès 2 cotés type SAS de séparation

*La configuration et les dimensions de ces équipements peuvent être modifiées selon le besoin.  
Des variantes et accessoires complémentaires sont disponibles sur demande*

